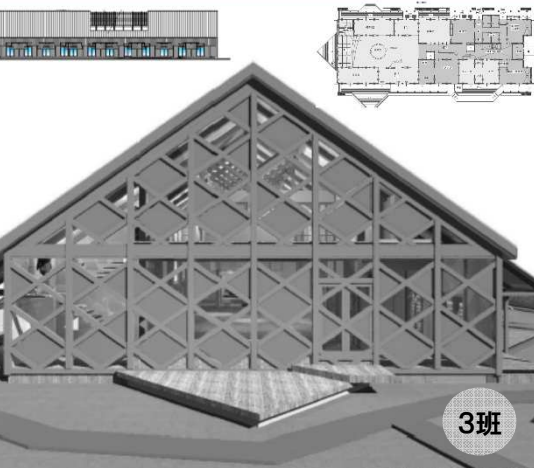




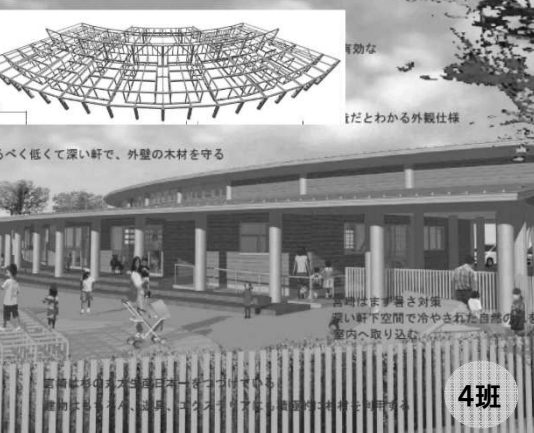
1班



2班



3班



4班



講座の様子

みやざき

木造塾 2021

近年、貴重な循環資源である木材を、これまであまり使われていなかった非住宅、中高層建築物へ利用することが求められています。当塾では、数々の中大規模木造建築を実現してきた、意匠設計、構造設計、防耐火、温熱環境の専門家らが木造建築の設計手法について講義します。

これまでの知識を更に発展させて、非住宅の木造設計に関する設計スキルを身につけた技術者の養成により、宮崎県の豊富な森林資源の更なる活用を目指します。昨年度の実践講座に引き続き、本年度も実践のさらなるスキルUPを目指し、「実践講座+グループワーク」を行いながら試設計を通して、より実践的スキルを身につけていきます。

都市の木造化に「可能性」を広げてみましょう！！

講座 コーディネータ 安井 昇

場所 宮崎県防災庁舎

第1回

10月19日

火

13:00~18:00

「木造防耐火・設計事例」

(講義+講義+グループワーク)

講師: 安井 昇/辺見美津男

第2回

11月02日

火

13:00~18:00

「木構造設計」

講師: 山田憲明
(講義+グループワーク)

第3回

12月06日

月

13:00~18:00

「温熱環境・設計」

講師: 辻 充孝
(講義+グループワーク)

第4回

01月17日

月

13:00~18:00

「木造設計総論」

講師: 腰原幹雄
(講義+発表会)

定員: 20名 (5名程度でグループ分けします。構造設計者1名含みます。)

対象者: 原則として、県内の建築士事務所に所属している建築士で4回全ての講座を受講できる方。(昨年度受講者を対象としますが、新規希望者についても昨年度の講座をビデオ履修で参加可能といたします。)

受講料: 全4回で3,000円 (原則、全講義を受講してください。)

申込方法: 裏面の申込書にて6月30日(水)までに FAX又はメールで申し込んでください。

※ 全4回の修了者は「みやざき木造マイスター」として県HPに掲載します。

※ コロナ感染の拡大状況により、日程変更する場合があります。

講師



Yasui Noboru



Henmi Mituo



第1回

安井 昇 桜設計集団一級建築士事務所 代表
/ NPO法人team Timberize 理事長

辺見美津男 有限会社 辺見設計 代表取締役会長



第2回

山田憲明

株式会社山田憲明構造設計事務所 代表



第3回

辻 充孝

岐阜県立森林文化アカデミー 准教授



第4回

腰原幹雄

東京大学生産技術研究所 教授
/ NPO法人team Timberize 理事



Yamada Noriaki



Tsuji Mitsutaka

その他

コマ割 : 120分 / コマ × 2コマ

1コマ目 13:10-15:10 (講義) 2コマ目 15:20-17:20 (講義/グループワーク)

会場 : 宮崎県防災庁舎 7階会議室 (宮崎県宮崎市橘通東2丁目10番1号)

※県庁駐車場は長時間の利用ができないため、近隣駐車場をご利用ください。

ご案内

受講料: 全4回で3,000円 (原則、全講義を受講してください。)

各回、講義終了後には講師陣との交流会を予定しています。詳細は希望者に別途お知らせします。

今回の講座とは別に、県内の木材利用技術センターや製材工場及び木造建築物を視察するバスツアーを開催します。視察先及び日程等、詳細については、後日連絡いたします。また、講座受講者には講座内でも案内しますので、是非ご参加ください。(新型コロナウイルス感染症の感染状況によっては、交流会やツアーを中止する場合があります。また、講義においてもオンラインでの開催など、内容を変更する場合があります。)



Kosihara Mikio

みやざき木造塾2021 申込書 (6月30日(水)まで)

申込日 令和 3年 6 月 日

氏名	勤務先
住所	
TEL番号	FAX番号
E-mail	CPD番号
希望するテーマに○をしてください ※任意(班構成の参考とします)	
() ①銀行(1F) / () ②福祉施設(2F) / () ③商業施設(複合ビル)(3F) / () ④庁舎(4F)	

主催 宮崎県環境森林部山村木材振興課 / (窓口) 一般社団法人 宮崎県建築士事務所協会

お申込み
お問い合わせ

一般社団法人 宮崎県建築士事務所協会 (宮崎市橘通東2丁目9番19号)

TEL 0985-29-1188

FAX 0985-38-9418

E MAIL mkentiku@viola.ocn.ne.jp

(FAX 又は メールにてお送りください)