

CLT活用建築物実証事業「加藤工機日向営業所」見学会

SALHAUS
安原幹・柄澤麻利・日野雅司

SALHAUSが設計・監理を行いました「加藤工機日向営業所」はこの度は見学会を開催いたします。

本計画では屋根をCLTの折板構造とすることでフレキシブルな執務空間を実現するとともに軒裏を交通量の多い県道に対して木をあらわしとすることで、市役所や駅を始めとして建築の木造・木質化を推進している日向市において、まちの景観形成に寄与するCLT建築を目指しました。

多忙中とは存じますが、この機会にご高覧・ご批評頂きたくご案内申し上げます。

事前申し込みのお願い

新型コロナウイルス感染拡大防止の観点から、密を避けるため事前申込制としています。

ご参加の場合は下記の時間帯から希望の時間と、見学される方の全員のお名前と所属、代表の方の連絡先(電話番号・メールアドレス)を令和5年4月12日(水)までに、下記のメールアドレスまでご連絡下さい。

- 時 間： ① 4/14(金)15:00~16:00
② ※4/16(日)15:00~16:00

※弊社の都合で大変申し訳ないのですが、竣工写真撮影との日程の兼ね合いがあり、天候次第では開催日を4/17(月)もしくは4/19(火)に延期にする可能性があります。4/6(木)までには確定する予定です。4/16(日)を希望される方には日程が確定次第ご連絡いたします。

場 所： 宮崎県日向市本町8031番1、8031番4
連絡先： noguchi@salhaus.com / 野口
電 話： 03-5577-3242

□計画概要

用 途：事務所	構 造：在来軸組木造+折版屋根	建築主：株式会社 加藤工機
住 所：宮崎県日向市	規 模：地上2階	意匠設計：株式会社 SALHAUS
区 域：商業地域	最高高さ：8.43m	構造設計：株式会社 KAP
防火指定：準防火区域	最高軒高：7.1m	設備設計：有限会社 ZO設計室
敷地面積：251m ²	屋根仕上：ガルバリウム鋼板折板葺き	施 工：上田工業 株式会社(元請)
建築面積：137.08m ²	外壁仕上：ガルバリウム鋼板張り	有限会社 上弘(木工事)
延床面積：251.85m ²	天 井：1F 木躯体あらわし	元旦ビューティ工業 株式会社
	2F CLTあらわし	(屋根工事)
	壁：1F 構造用合板	CLT製造：株式会社 サイプレス・スナダヤ
	2F プラスターボード	

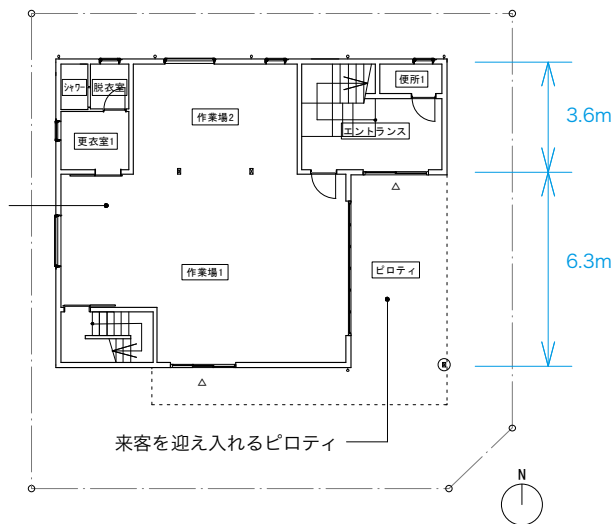
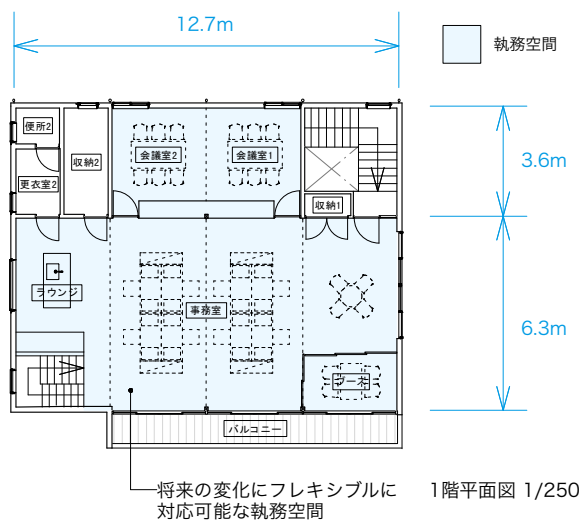
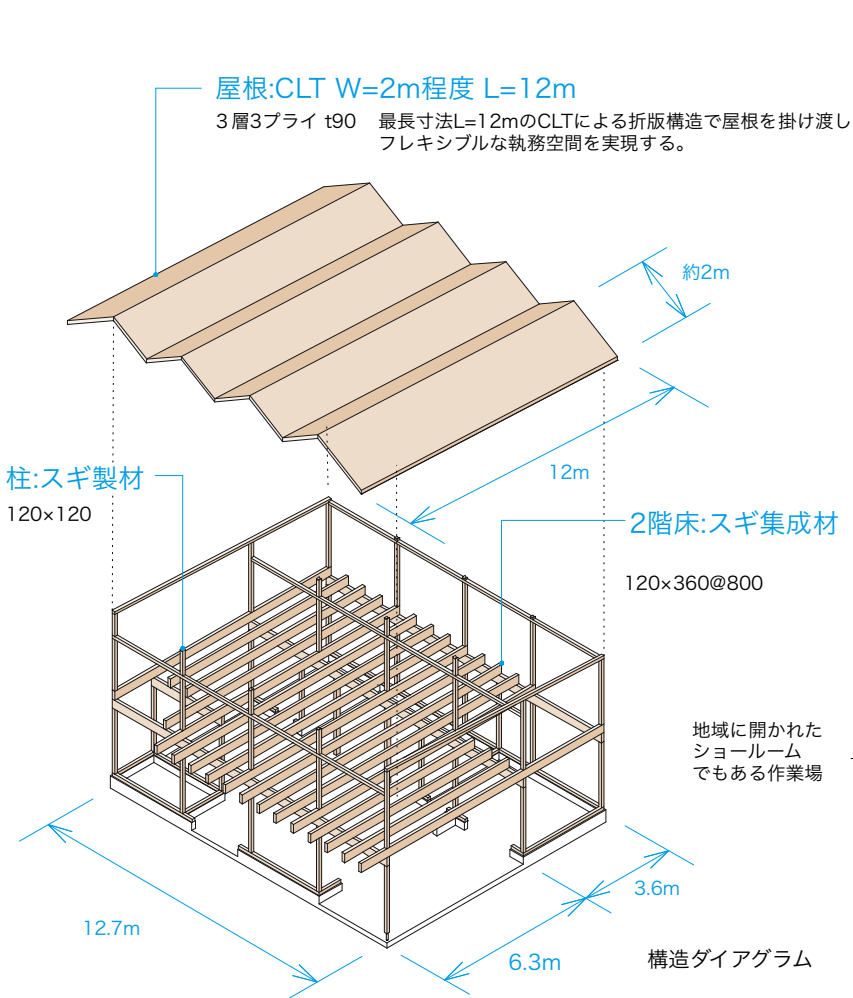




CLT建て方



CLT工場検査 サイプレス・サダヤにて



■ 「木の文化のまちづくり」 に貢献するCLT建築

